

Auskunftserteilung		
GMH Gebäudemanagement Hamburg GmbH An der Stadthausbrücke 1 20355 Hamburg Abteilung Einkauf / Vergabe	Vergabenummer	Datum
	GMH VOB OV 043-21 PF	28.07.2021
Maßnahme: Schwarzenbergstraße 50	Fragen & Antworten für: Tischlerarbeiten, Holzfenster und -türen	

Hinweis:

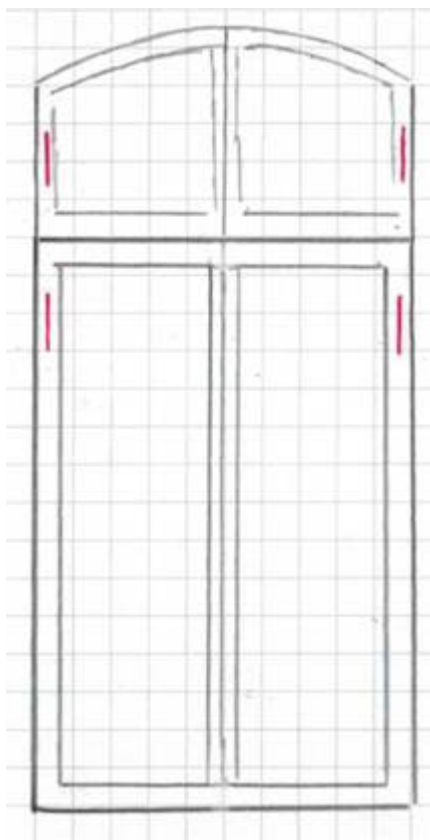
Die Fragen sowie deren Beantwortung werden Bestandteil der Vertragsunterlagen.

Frage 1 vom 23.07.2021

Im Vortext der Pos. 03 steht, dass ein Fensterfalzlüfter verwendet werden soll.
Nennen Sie mir bitte die erforderliche Volumenstromangabe gemäß dem entsprechenden Lüftungskonzept?

Antwort vom 28.07.2021

Es ist je Fensterflügel ein Lüftungsfalz vorzusehen, in vertikaler Montage:



Ein selbständig regelnder Fensterfalzlüfter aus Kunststoff für Holzfenster (IV 68 - IV 98) in Fensterfarbe, mit Rückstellfeder und einer automatischen Volumenstrom-Begrenzung gem. Skizze.

Ein Volumenstrom kann nicht angegeben werden, da kein Lüftungskonzept mit mechanischer Lüftung vorliegt.